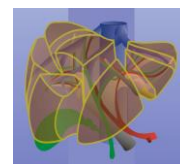




SCUOLA SPECIALE ACOI DI CHIRURGIA EPATICA "LORENZO CAPUSSOTTI"  
ANNO 2020

## Corso di Ecografia Intraoperatoria del Fegato

Direttore: Dott. Alessandro Ferrero



### INFORMAZIONI GENERALI

#### DESTINATARI:

Il Corso di Ecografia Epatica Intraoperatoria si rivolge a Chirurghi italiani e stranieri che vogliono approfondire la conoscenza dell'esplorazione ecografica durante la chirurgia epatica.

#### OBIETTIVI:

Durante il Corso di Ecografia Intraoperatoria del Fegato verranno fornite nozioni teoriche e pratiche sull'impiego intraoperatorio dell'ecografia durante chirurgia epatica open e laparoscopica.

Il conseguimento del Diploma in Ecografia Epatica Intraoperatoria sarà subordinato al superamento di una valutazione pratica, durante la quale verrà testata la capacità di eseguire correttamente una esplorazione ecografica epatica sia con approccio open che laparoscopico. Su richiesta dell'allievo sarà possibile programmare ulteriori sessioni pratiche presso il nostro centro. La valutazione finale verrà sostenuta solo quando il discente riterrà di aver acquisito sufficiente esperienza.

#### PROGRAMMA DIDATTICO:

##### *Parte Teorica (5 ore):*

Ultrasuoni: cosa il chirurgo deve sapere. La tecnologia: ecografi e sonde. Anatomia ecografica del fegato. Diagnostica del nodo epatico. Stadiazione ecografica intraoperatoria. Le resezioni epatiche con risparmio di parenchima. Il Color-Doppler e il suo impiego intraoperatorio. Il contrasto in ecografia intraoperatoria. La tecnica dell'ecografia laparoscopica. Lo staging laparoscopico. La guida ecografica alle resezioni laparoscopiche.

##### *Parte Pratica (14 ore):*

Studio ecografico diretto dei pazienti in programma operatorio. Interventi di Chirurgia Epatica con partecipazione diretta degli allievi agli interventi.

#### DATE DEL CORSO:

Sono previste due edizioni del Corso.

1° Edizione: 27-29 Aprile 2020

2° Edizione: 15 - 17 Giugno 2020

3° Edizione: 21 - 23 Ottobre 2020

#### SEDE DEL CORSO:

S.C. Chirurgia Generale ed Oncologica – Ospedale Mauriziano - Largo Turati 62, Torino

**NUMERO PARTECIPANTI:** Il Corso prevede la frequenza di massimo 4 partecipanti per Edizione.

La selezione dei candidati avverrà in base al curriculum formativo.

#### DOCENTI:

A. Ferrero, F. Forchino, F. Fazio, S. Langella, R. Lo Tesoriere, N. Russolillo,

#### ISCRIZIONE:

La domanda di iscrizione, reperibile sul sito dell'ACOI ([www.acoi.it](http://www.acoi.it)) all'interno delle "Scuole Speciali" dovrà essere inviata, unitamente al Curriculum professionale, alla Segreteria Organizzativa all'indirizzo [segreteria@comsurgery.it](mailto:segreteria@comsurgery.it) e in copia alla Segreteria della Direzione della Scuola all'indirizzo [dlanzo@mauriziano.it](mailto:dlanzo@mauriziano.it)

#### ASSICURAZIONE:

Ogni partecipante dovrà essere munito di una assicurazione propria o dell'Ente di appartenenza per la copertura del rischio infortuni e responsabilità civile.

#### SCADENZA: 27 Marzo 2020

L'accettazione della domanda sarà comunicata all'indirizzo email segnalato dal partecipante.

#### Segreteria Scientifica

Nadia Russolillo

#### Segreteria Locale

Daniela Lanzo

S.C. Chirurgia Generale e Oncologica, Ospedale Mauriziano Umberto I - Largo Turati 62 - 10128 Torino  
Tel 011 5082.591/ 590 - Email [dlanzo@mauriziano.it](mailto:dlanzo@mauriziano.it) / [nrussolillo@mauriziano.it](mailto:nrussolillo@mauriziano.it)

#### Segreteria Organizzativa

ComSurgery – Viale Pasteur, 65 – 00144 Roma

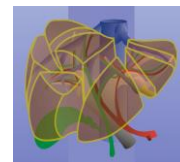
Tel 06-87679909- Email [segreteria@comsurgery.it](mailto:segreteria@comsurgery.it) / [www.comsurgery.it](http://www.comsurgery.it)



SCUOLA SPECIALE ACOI DI CHIRURGIA EPATICA "LORENZO CAPUSSOTTI"  
ANNO 2020

## Corso di Ecografia Intraoperatoria del Fegato

Direttore: Dott. Alessandro Ferrero



### QUOTE DI ISCRIZIONE:

La quota di iscrizione è di:

- 600 Euro (IVA inclusa) Soci ACOI

L'iscrizione non si considera perfezionata se il partecipante risulta moroso rispetto alla quota associativa annuale di ACOI, o se risulta non associato. I soci ACOI non in regola con la posizione e i non soci dovranno provvedere al pagamento della quota associativa (non fatturabile) pari ad € 180,00 (€ 50,00 per gli specializzandi), rivolgendosi direttamente alla segreteria di ACOI [segreteria@acoi.it](mailto:segreteria@acoi.it) tel. 06.37518937

### MODALITA' DI PAGAMENTO:

Il versamento dovrà essere effettuato, una volta che la domanda sia stata accettata, tramite bonifico bancario alla Segreteria Organizzativa:

COMSURGERY SRL

IBAN: IT 17 N 02008 05134 000104719829 / BIC Swifh UNCRITM1731

Causale versamento: "Corso di Ecografia Intraoperatoria del Fegato – Dott. (Cognome e Nome)"

In alternativa può provvedere al pagamento online mediante carta di credito direttamente sul sito della Segreteria Organizzativa all'indirizzo <http://www.comsurgery.it>

Per qualsiasi informazione relativa alle modalità di pagamento, compresa la fatturazione, rivolgersi alla Segreteria organizzativa: [segreteria@comsurgery.it](mailto:segreteria@comsurgery.it) – Tel 06-87679909

**N.B. Nel caso in cui sia l'Azienda Ospedaliera o una Ditta Privata a provvedere al pagamento della quota di iscrizione, bisogna indicare i Dati Fiscali delle stesse per l'emissione della fattura.**

### RINUNCIA:

La rinuncia prevede il rimborso della quota d'iscrizione qualora la disdetta scritta venga inviata alla Segreteria Organizzativa entro e non oltre il 30 Marzo 2020.

### CREDITI FORMATIVI E.C.M.:

E' in corso la richiesta di accreditamento presso il Ministero della Salute nell'ambito del progetto di Educazione Continua in Medicina per gli operatori della Sanità.

**SISTEMAZIONE ALBERGHIERA:** Nominativi Hotel a tariffe convenzionate presso la Segreteria Locale

#### Segreteria Scientifica

Nadia Russolillo

#### Segreteria Locale

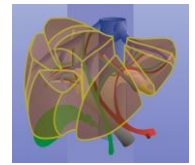
Daniela Lanzo

S.C. Chirurgia Generale e Oncologica, Ospedale Mauriziano Umberto I - Largo Turati 62 - 10128 Torino  
Tel 011 5082.591/ 590 - Email [dlanzo@mauriziano.it](mailto:dlanzo@mauriziano.it) / [nrussolillo@mauriziano.it](mailto:nrussolillo@mauriziano.it)

#### Segreteria Organizzativa

ComSurgery – Viale Pasteur, 65 – 00144 Roma

Tel 06-87679909- Email [segreteria@comsurgery.it](mailto:segreteria@comsurgery.it) / [www.comsurgery.it](http://www.comsurgery.it)



## PROGRAMMA SCIENTIFICO

### 1<sup>^</sup> giorno

- 15.00 – 15.15      Presentazione del Corso *A. Ferrero*
- 15.15 – 15.45      L'evoluzione della Chirurgia Epatica Resettiva *A. Ferrero*
- 15.45 – 17.30      **Le basi dell'Ecografia Intraoperatoria del Fegato**
- La tecnologia: ecografi e sonde *F. Fazio*
- Anatomia ecografica del fegato *R. Lo Tesoriere*
- Diagnostica del nodo epatico *N. Russolillo*
- Stadiazione ecografica intraoperatoria *S. Langella*
- Il contrasto in ecografia intraoperatoria *F. Forchino*
- 17.30 – 18.30      **Lo studio ecografico pre-operatorio**
- Presentazione e discussione di casi clinici
- Studio ecografico diretto dei pazienti in programma il giorno successivo

### 2<sup>^</sup> giorno

- 8.00 – 14.00      **Interventi di chirurgia epatica**
- Partecipazione diretta a interventi di resezione epatica ecoguidata
- 14.00 – 15.00      **Light lunch**

**Segreteria Scientifica**

Nadia Russolillo

**Segreteria Locale**

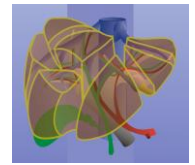
Daniela Lanzo

S.C. Chirurgia Generale e Oncologica, Ospedale Mauriziano Umberto I - Largo Turati 62 - 10128 Torino  
Tel 011 5082.591/ 590 - Email [dlanzo@mauriziano.it](mailto:dlanzo@mauriziano.it) / [nrussolillo@mauriziano.it](mailto:nrussolillo@mauriziano.it)

**Segreteria Organizzativa**

ComSurgery – Viale Pasteur, 65 – 00144 Roma

Tel 06-87679909- Email [segreteria@comsurgerv.it](mailto:segreteria@comsurgerv.it) / [www.comsurgerv.it](http://www.comsurgerv.it)



15.00 – 17.30

**La guida ecografica alla resezione open e laparoscopica**

US liver map technique *A. Ferrero*

Le resezioni epatiche con risparmio di parenchima *N. Russolillo*

Il Color-Doppler e il suo impiego intraoperatorio *S. Langella*

La tecnica dell'ecografia laparoscopica *F. Forchino*

La guida ecografica alle resezioni laparoscopiche *R. Lo Tesoriere*

17.30 – 18.30

**Lo studio ecografico pre-operatorio**

Presentazione e discussione di casi clinici

Studio ecografico diretto dei pazienti in programma il giorno successivo

**3<sup>a</sup> giorno**

8.00 – 14.00

**Interventi di chirurgia epatica**

Partecipazione diretta a interventi di resezione epatica ecoguidata

14.00 – 15.00

**Light lunch**

15.00 – 16.00

**Compilazione questionario finale e consegna Attestati di Partecipazione**

**Segreteria Scientifica**

Nadia Russolillo

**Segreteria Locale**

Daniela Lanzo

S.C. Chirurgia Generale e Oncologica, Ospedale Mauriziano Umberto I - Largo Turati 62 - 10128 Torino  
Tel 011 5082.591/ 590 - Email [dlanzo@mauriziano.it](mailto:dlanzo@mauriziano.it) / [nrussolillo@mauriziano.it](mailto:nrussolillo@mauriziano.it)

**Segreteria Organizzativa**

ComSurgery – Viale Pasteur, 65 – 00144 Roma

Tel 06-87679909- Email [segreteria@comsurgery.it](mailto:segreteria@comsurgery.it) / [www.comsurgery.it](http://www.comsurgery.it)